

Fundo
Constitucional
de Financiamento
do Nordeste

ITINERANTE
FNE
2018

DIRETORIA EXECUTIVA

ROMILDO CARNEIRO ROLIM
Presidente

PERPÉTUO SOCORRO CAJAZEIRAS
Diretor de Planejamento

CLÁUDIO LUIZ FREIRE LIMA
Diretor de Administração

JOSÉ MAX ARAÚJO BEZERRA
Diretor de Ativos de Terceiros

NICOLA MOREIRA MICCIONE
Diretor de Controle e Risco

CLÁUDIO LUIZ FREIRE LIMA
Diretor Financeiro e de Crédito,
e.e.

ANTÔNIO ROSENDO NETO JÚNIOR
Diretor de Negócios

SUPERINTENDÊNCIA DE POLÍTICAS DE DESENVOLVIMENTO

HENRIQUE JORGE TINOCO DE
AGUIAR
Superintendente

Irenaldo Rubens Nunes Soares
Gerente de Ambiente de Políticas
de Desenvolvimento

VALDIR MACHADO NETO
Gerente Executivo da Célula de
Políticas de Financiamento e
Monitoramento

EQUIPE TÉCNICA

CÍCERO LIMA DE ALBUQUERQUE
Gerente de Produtos e Serviços

HAMILTON REIS DE OLIVEIRA
Gerente de Produtos e Serviços

JOSÉ ALCI LACERDA DE JESUS
Consultor de Desenvolvimento

JOSÉ WILLIAMS BERNARDO DA
COSTA
Gerente de Produtos e Serviços

MÁRIO SÉRGIO CARVALHO DE
FREITAS
Consultor de Desenvolvimento

SILVANA BATISTA LIMA
Gerente de Produtos e Serviços

ERIKA MONTEIRO LUZ
Consultor de Desenvolvimento

WESLEY VIEIRA DA SILVA
Bolsista Nível Superior

SUMÁRIO

APRESENTAÇÃO	4
SELEÇÃO DOS MUNICÍPIOS	5
Critérios utilizados	5
PLANEJAMENTO DE EVENTOS E RESULTADOS	9
PERSPECTIVAS FNE ITINERANTE 2019	13
ANEXO	14
Registros e eventos do FNE Itinerante 2018	14

APRESENTAÇÃO

O FNE Itinerante consiste em uma ação desenvolvimentista alinhada aos preceitos da Política Nacional de Desenvolvimento Regional (PNDR). Ele corresponde ao conjunto de esforços efetuados pelo Banco do Nordeste do Brasil (BNB), pela Superintendência do Desenvolvimento do Nordeste (Sudene) e pelo Ministério do Desenvolvimento Regional (MDR). Desde 10/08/2016, data da publicação da Portaria MDR nº 271, o FNE Itinerante tem realização anual prevista em norma do Fundo, conforme artigo 10 daquele instrumento normativo.

Com o objetivo de divulgar as alternativas de financiamento com recursos do FNE às micro e pequenas empresas (MPEs) e aos microempreendedores individuais (MEIs), os eventos abordam questões como condições dos programas de financiamento, etapas para acesso ao crédito, simulação de valores de financiamento e atendimento pelas agências mais próximas, além de contar com agentes de desenvolvimento do BNB que realizam cadastramento bancário, agendamento de visitas gerenciais e articulações para o fortalecimento das parcerias com prefeituras e instituições de apoio à classe empresarial.

A realização dos eventos itinerantes é priorizada em municípios interioranos que atendam aos critérios coadunados às disposições da política de desenvolvimento, contando com o fundamental apoio de instituições parceiras, tais como o Serviço de Apoio às Micro e Pequenas Empresas (Sebrae), os governos municipais, a Câmara dos Dirigentes Lojistas (CDLs) e outras instituições de representatividade local.

O FNE Itinerante, portanto, é uma ação relevante ao acesso dos programas de crédito do Fundo Constitucional de Financiamento do Nordeste (FNE), principal instrumento financeiro da PNDR na Região, e configura-se como uma ferramenta anticíclica nas economias onde o BNB atua.

SELEÇÃO DOS MUNICÍPIOS

Critérios utilizados

As equipes técnicas do BNB, Sudene e MDR estabeleceram em conjunto os critérios para definição dos municípios elegíveis para os eventos do FNE Itinerante na edição de 2018. Considerando as prioridades espaciais definidas pelo instrumento da PNDR, as cidades foram definidas com base em critérios básicos, prioritários e um adicional.

Os critérios básicos, cujo cumprimento é obrigatório, consistem em dois tipos: o município não ter sediado evento FNE Itinerante em anos anteriores, e ser classificado¹ como de “Baixa Renda” e “Média Renda” para qualquer dinamismo, conforme a PNDR.

Os critérios considerados prioritários, que são aplicados aos municípios que atenderem ao conjunto de critérios básicos, correspondem também a dois tipos: são aplicáveis em municípios onde não houve operação de crédito FNE com segmentos de Micro e Pequena Empresa (MPE) ou Microempreendedor Individual (MEI) em 2018 e municípios que pertencem ao Semiárido. Vale ressaltar que deve ser atendido pelo menos um dos critérios acima, primordialmente o primeiro.

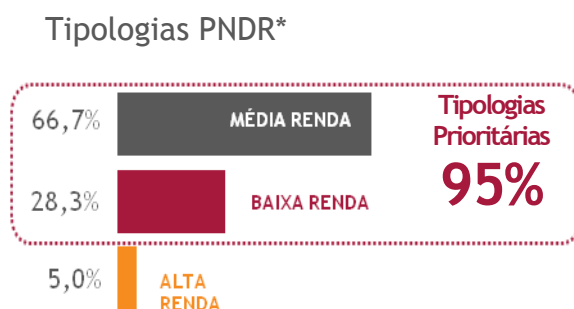
Por fim, o critério adicional dita que até 20% da quantidade de eventos de cada Superintendência poderão ser realizados em municípios de jurisdição das agências com maior programação de financiamento de cada estado, isto é, com um quantitativo maior nas metas da Programação de Ação FNE MPE e FNE para Pequeno Médio Empresarial.

O resultado da seleção de municípios, com base nos critérios acima mencionados, foi a definição de 60 eventos, onde todos foram realizados.

Segue abaixo dois gráficos que discriminam a tipologia dos municípios programados para sediar o FNE Itinerante e suas distribuições espaciais por sub-regiões em 2018.

¹ Conforme a tipologia da Política Nacional de Desenvolvimento Regional, em documento elaborado pelo Ministério da Integração Nacional, disponível em www.mi.gov.br/sumario_executivo_pndr.

Gráfico 1. Tipologia dos municípios programados para sediar o FNE Itinerante 2018.



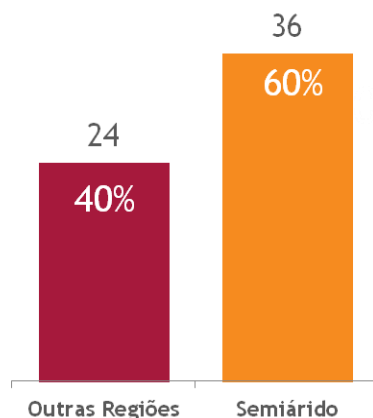
* Tipologias para qualquer dinamismo.

Fonte: Ambiente de Políticas de Desenvolvimento.

Do total de 60 municípios programados para sediar o FNE Itinerante 2018, 17 cidades (28,3%) são classificadas como de “Baixa Renda”, 40 cidades (66,7%) enquadram-se como “Média Renda”, 3 cidades (5%) como de “Alta Renda”. Estas três últimas foram selecionadas com base no critério adicional feito pela da Superintendência Estadual.

Gráfico 2. Sub-regiões dos municípios

Semiárido - FNE Itinerante



Fonte: Ambiente de Políticas de Desenvolvimento.

Em relação à distribuição espacial por sub-região, 36 municípios (60%) estão inseridos no semiárido brasileiro, o que reflete a representatividade prioritária dada a esse espaço.

Sobre a distribuição quantitativa por Estado, utilizou-se a mesma metodologia definida em edições anteriores, a que relaciona um maior número de eventos ao quantitativo total de municípios de cada unidade da federação, combinado com a proporcionalidade quanto à projeção de financiamentos para os segmentos MPE, Pequeno Médio Empresarial e MEI de cada Estado em relação ao total regional.

Como resultado, a distribuição de eventos estabeleceu-se, conforme a seguir e de acordo com o Mapa 01 - Perfil dos Municípios Selecionados:

BA (12), PE (09), MA (07), RN (05), PB (05), PI (05), MG (05), SE (04), AL (04), CE (02) e ES (02).



Mapa 01. Perfil dos Municípios programados para sediar o FNE Itinerante 2018



Fonte: Ambiente de Políticas de Desenvolvimento.

PLANEJAMENTO DE EVENTOS E RESULTADOS

Superadas as fases de planejamento e seleção dos municípios, deram-se nos momentos seguintes a organização e a realização dos eventos, com coordenação regional do Ambiente de Políticas de Desenvolvimento e com base em datas e agendas previamente acordadas entre as Superintendências Estaduais do Banco do Nordeste e os parceiros institucionais em cada um dos territórios envolvidos na ação.

Em cada uma das onze Superintendências Estaduais do BNB é selecionado um funcionário para coordenar, em nível estadual, as etapas de planejamento e de realização desses encontros. Esses funcionários contatam cada uma das agências responsáveis pelo atendimento da cidade selecionada de modo a, em conjunto, propiciarem a divulgação ao público-alvo, a realização de parcerias já tradicionais, como Sebrae, Organizações de Representação Empresarial, Prefeituras Municipais, além de viabilizarem a participação de figuras públicas e de clientes considerados casos de sucesso, tudo de modo a propiciar um evento informativo e motivacional ao público presente aos eventos.

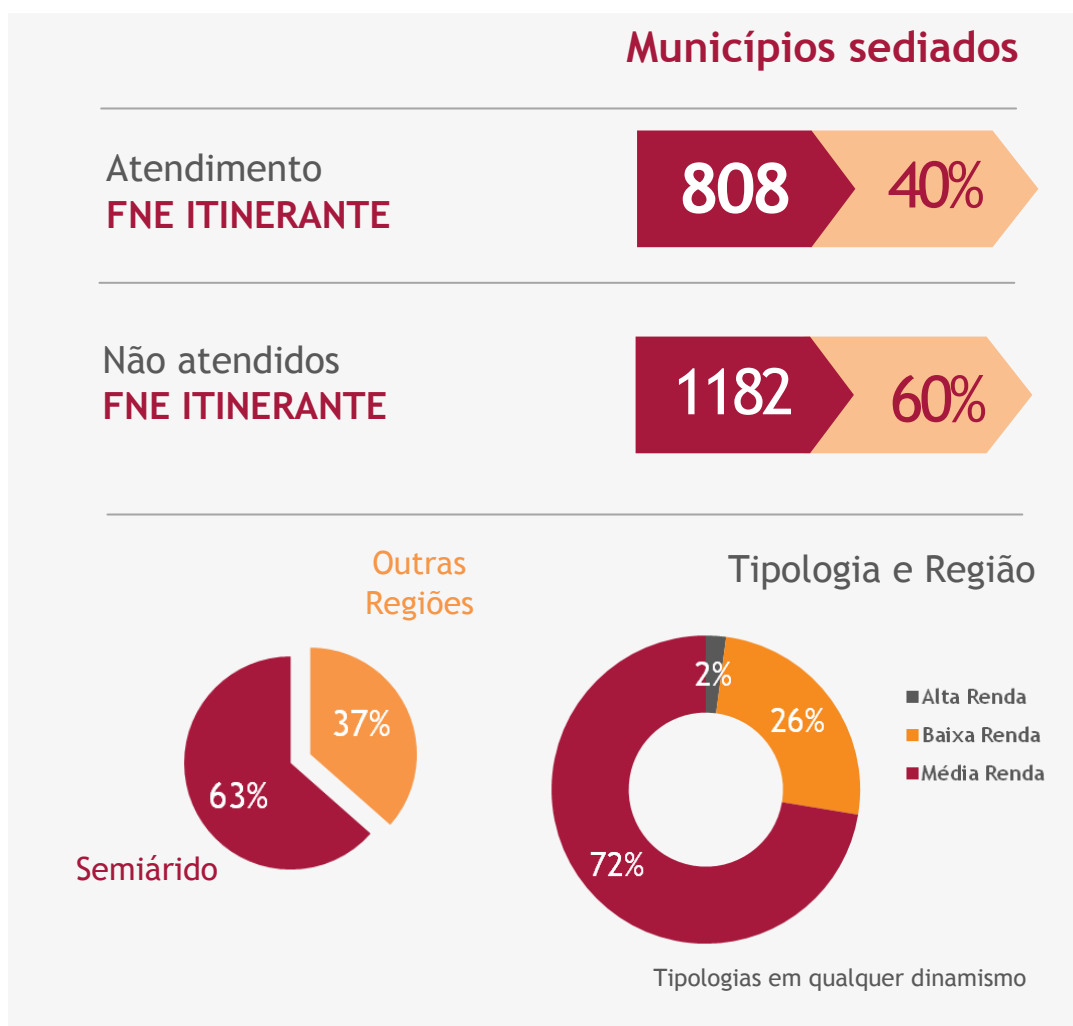
Em paralelo, as unidades de negócios da Direção Geral e agências do BNB mobilizam os gerentes de negócios responsáveis pelo atendimento das cidades-sede de cada evento e seu entorno, os quais, além de atenderem o público durante o FNE Itinerante, agendam visitas a todos os potenciais clientes.

Assim, semanas antes dos eventos são realizadas ações de divulgação tanto na cidade-sede, onde será realizado o encontro, quanto naquelas consideradas satélites e fronteiriças cujo raio de ação do FNE Itinerante é potencializado devido à presença de microempreendedores e empresas de micro e pequeno portes.

Em 2018 foi possível a realização de 60 eventos entre os meses de Maio e Dezembro, 100% do total estabelecido para a edição.

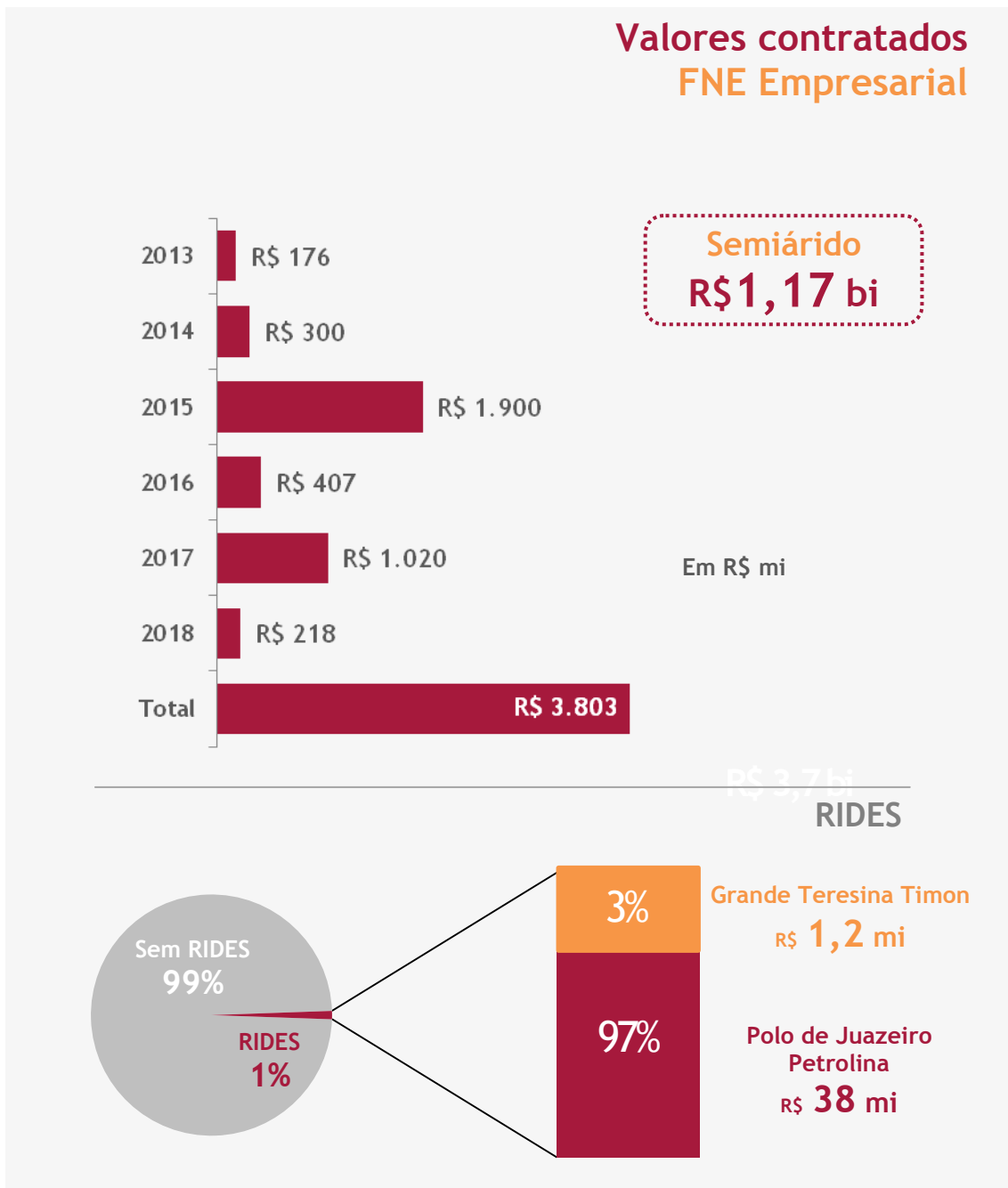
Diante do exposto, desde 2010, primeira edição do FNE Itinerante, os eventos vêm representando uma importante ação de divulgação dos programas FNE Empresarial, especialmente em localidades prioritárias dentro da PNDR. Considerando o período entre 2013 e 2018, o FNE Itinerante foi sediado por um total de 808 municípios, sendo que 72,4% deles são classificados como de “Média Renda e qualquer dinamismo”, 25,5% como de “Baixa Renda e qualquer dinamismo”, 2,1% como de “Alta Renda e qualquer dinamismo. Segue abaixo o gráfico 3 com essas informações, além de outras mais.

Gráfico 3. Tipologia dos municípios sediados pelo FNE Itinerante 2013-2018.

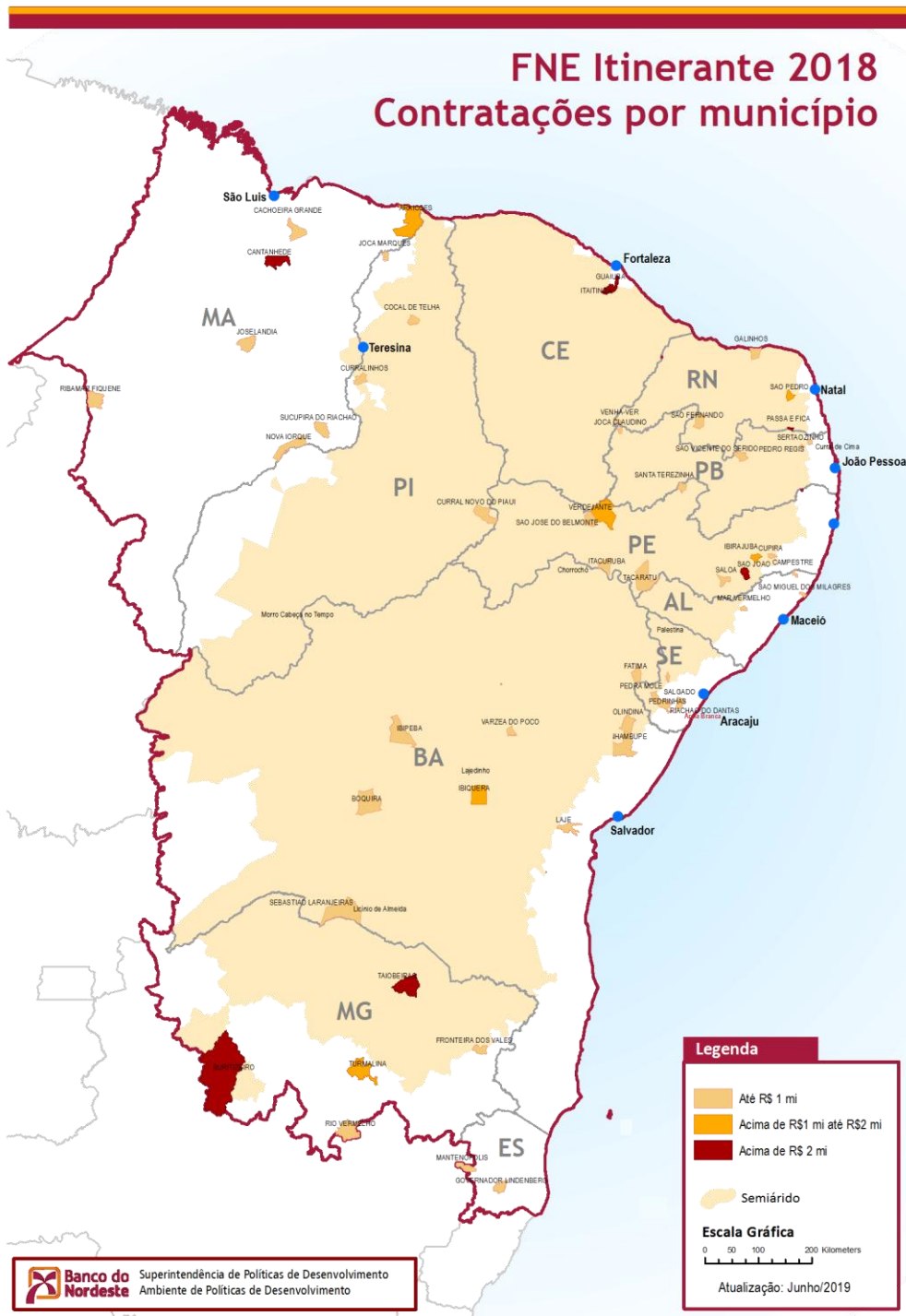


Fonte: Ambiente de Políticas de Desenvolvimento

Gráfico 4. Perfil dos municípios sediados pelo FNE Itinerante 2013-2018.



Fonte: Ambiente de Políticas de Desenvolvimento.



Mapa 02. Perfil dos Municípios sediados pelo FNE Itinerante 2018²

Fonte: Ambiente de Políticas de Desenvolvimento.

² Valores contratados referentes ao FNE Empresarial.

PERSPECTIVAS FNE ITINERANTE 2019

O FNE Itinerante, edição 2019, conforme aprovado pela Diretoria Executiva (PAA 2019/661-020) e alinhado junto à SUDENE, se dará a partir de integração de ações junto ao Programa de Desenvolvimento Territorial do BNB, o PRODETER, tendo em vista a correlação das prioridades dessas duas iniciativas e a sintonia existente àquelas definidas pela Política Nacional de Desenvolvimento Regional (PNDR).

Desse modo, tais eventos serão incorporados à metodologia de trabalho do PRODETER, utilizando a estrutura já existente para tal, no que se refere especificamente a 71 encontros bimestrais, os quais disporão de informações de divulgação do FNE, em atendimento à Portaria MI nº 334/2018, na qual há indicada a conveniência e a oportunidade de promover eventos de divulgação do FNE, origem do FNE Itinerante.

ANEXO

Alguns registros e eventos do FNE Itinerante 2018

Ibipeba-BA
08/11/18



Laje-BA
05/06/18



Cantanhede-MA
07/12/18



Taiboeiros-MG
17/05/18



Joca Claudino-PB
16/05/18



São Vicente do Seridó -PB
21/06/18



Venha Ver - RN
06/11/18



Quadro - Municípios com eventos FNE Itinerante, em 2018

AL

Ano	Município	Região	RIDE	Tipologia	FNE Itinerante
2018	CAMPESTRE	Outras Regiões	(vazio)	Baixa Renda	Realizado
2018	MAR VERMELHO	Outras Regiões	(vazio)	Média renda	Realizado
2018	Palestina	Semiárido	(vazio)	Baixa Renda	Realizado
2018	SAO MIGUEL DOS MILAGRES	Outras Regiões	(vazio)	Baixa Renda	Realizado

BA

Ano	Município	Região	RIDE	Tipologia	FNE Itinerante
2018	BOQUIRA	Semiárido	(vazio)	Média renda	Realizado
2018	Chorrochó	Outras Regiões	(vazio)	Baixa Renda	Realizado
2018	FATIMA	Semiárido	(vazio)	Média renda	Realizado
2018	IBIPEBA	Semiárido	(vazio)	Média renda	Realizado
2018	IBIQUERA	Semiárido	(vazio)	Média renda	Realizado
2018	INHAMBUPE	Semiárido	(vazio)	Média renda	Realizado
2018	LAJE	Outras Regiões	(vazio)	Média renda	Realizado
2018	Lajedinho	Semiárido	(vazio)	Baixa Renda	Realizado
2018	Licínio de Almeida	Semiárido	(vazio)	Baixa Renda	Realizado
2018	OLINDINA	Semiárido	(vazio)	Média renda	Realizado
2018	SEBASTIAO LARANJEIRAS	Semiárido	(vazio)	Média renda	Realizado
2018	VARZEA DO POCO	Semiárido	(vazio)	Média renda	Realizado

CE

Ano	Município	Região	RIDE	Tipologia	FNE Itinerante
2018	GUAIUBA	Semiárido	(vazio)	Alta Renda	Realizado
2018	ITAITINGA	Outras Regiões	(vazio)	Alta Renda	Realizado

ES

Ano	Município	Região	RIDE	Tipologia	FNE Itinerante
2018	GOVERNADOR LINDENBERG	Outras Regiões	(vazio)	Média renda	Realizado
2018	MANTENOPOLIS	Outras Regiões	(vazio)	Média renda	Realizado

MA

Ano	Município	Região	RIDE	Tipologia	FNE Itinerante
2018	ARAIOSES	Semiárido	(vazio)	Baixa Renda	Realizado
2018	CACHOEIRA GRANDE	Outras Regiões	(vazio)	Baixa Renda	Realizado

2018	CANTANHEDE	Outras Regiões	(vazio)	Baixa Renda	Realizado
2018	JOSELANDIA	Outras Regiões	(vazio)	Baixa Renda	Realizado
2018	NOVA IORQUE	Outras Regiões	(vazio)	Baixa Renda	Realizado
2018	RIBAMAR FIQUENE	Outras Regiões	(vazio)	Média renda	Realizado
2018	SUCUPIRA DO RIACHAO	Outras Regiões	(vazio)	Baixa Renda	Realizado

MG

Ano	Município	Região	RIDE	Tipologia	FNE Itinerante
2018	BURITIZEIRO	Semiárido	(vazio)	Média renda	Realizado
2018	FRONTEIRA DOS VALES	Outras Regiões	(vazio)	Média renda	Realizado
2018	RIO VERMELHO	Outras Regiões	(vazio)	Média renda	Realizado
2018	TAIOBEIRAS	Semiárido	(vazio)	Média renda	Realizado
2018	TURMALINA	Outras Regiões	(vazio)	Média renda	Realizado

PB

Ano	Município	Região	RIDE	Tipologia	FNE Itinerante
2018	Curral de Cima	Outras Regiões	(vazio)	Baixa Renda	Realizado
2018	PEDRO REGIS	Outras Regiões	(vazio)	Baixa Renda	Realizado
2018	JOCA CLAUDINO	Semiárido	(vazio)	Média renda	Realizado
2018	SAO VICENTE DO SERIDO	Semiárido	(vazio)	Média renda	Realizado
2018	SERTAOZINHO	Semiárido	(vazio)	Média renda	Realizado

PE

Ano	Município	Região	RIDE	Tipologia	FNE Itinerante
2018	CUPIRA	Semiárido	(vazio)	Média renda	Realizado
2018	IBIRAJUBA	Semiárido	(vazio)	Média renda	Realizado
2018	ITACURUBA	Semiárido	(vazio)	Média renda	Realizado
2018	SALOA	Semiárido	(vazio)	Média renda	Realizado
2018	SANTA TEREZINHA	Semiárido	(vazio)	Média renda	Realizado
2018	SAO JOAO	Semiárido	(vazio)	Média renda	Realizado
2018	SAO JOSE DO BELMONTE	Semiárido	(vazio)	Média renda	Realizado
2018	TACARATU	Semiárido	(vazio)	Média renda	Realizado
2018	VERDEJANTE	Semiárido	(vazio)	Média renda	Realizado

PI

Ano	Município	Região	RIDE	Tipologia	FNE Itinerante
2018	COCAL DE TELHA	Semiárido	(vazio)	Baixa Renda	Realizado
2018	CURRALINHOS	Outras Regiões	GRANDE TERESINA - TIMON	Alta Renda	Realizado
2018	CURRAL NOVO DO PIAUI	Semiárido	(vazio)	Baixa Renda	Realizado
2018	JOCA MARQUES	Outras Regiões	(vazio)	Baixa Renda	Realizado
2018	Morro Cabeça no Tempo	Semiárido	(vazio)	Média renda	Realizado

RN

Ano	Município	Região	RIDE	Tipologia	FNE Itinerante
2018	GALINHOS	Semiárido	(vazio)	Média renda	Realizado
2018	PASSA E FICA	Semiárido	(vazio)	Média renda	Realizado
2018	SAO FERNANDO	Semiárido	(vazio)	Média renda	Realizado
2018	SAO PEDRO	Semiárido	(vazio)	Média renda	Realizado
2018	VENHA-VER	Semiárido	(vazio)	Média renda	Realizado

SE

Ano	Município	Região	RIDE	Tipologia	FNE Itinerante
2018	PEDRA MOLE	Semiárido	(vazio)	Média renda	Realizado
2018	PEDRINHAS	Outras Regiões	(vazio)	Média renda	Realizado
2018	RIACHAO DO DANTAS	Outras Regiões	(vazio)	Média renda	Realizado
2018	SALGADO	Outras Regiões	(vazio)	Média renda	Realizado

Tipologias em qualquer dinamismo

Fonte: Ambiente de Políticas de Desenvolvimento.

