



CENSO DEMOGRÁFICO 2022

PRIMEIROS RESULTADOS

JUL/2023

Economista-Chefe

Luiz Alberto Esteves

ETENE

Gerente de Ambiente

Tibério Rômulo Romão Bernardo

Célula de Gestão de Informações Econômicas

Gerente Executivo

Marcos Falcão Gonçalves

Equipe Técnica

Márcia Melo de Matos

Mariana Carvalho e Lima (bolsista)

Caio Rodrigues Ferreira (jovem aprendiz)

Pedro Barreira Bentemuller (bolsista)

Revisão Vernacular

Hermano José Pinho

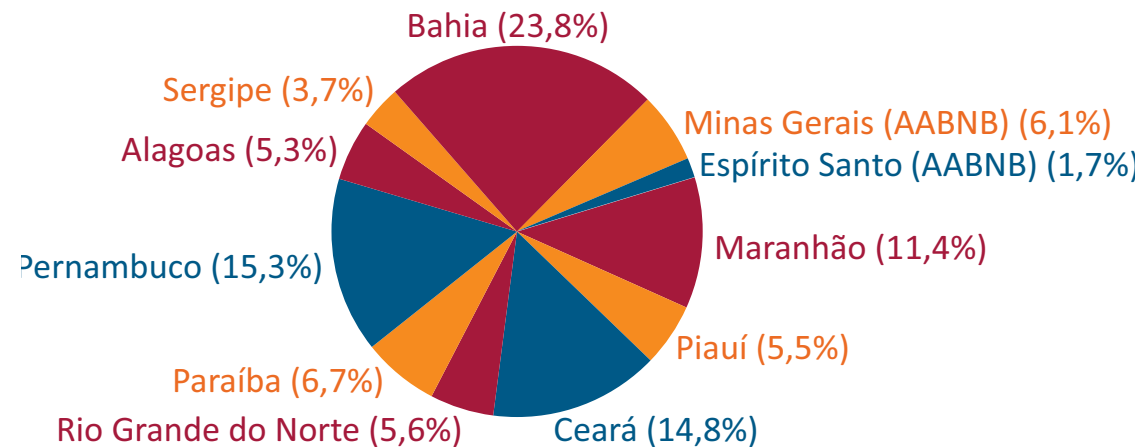
Diagramação

Gustavo Bezerra Carvalho

Os primeiros resultados divulgados do Censo Demográfico 2022 apontam que o Brasil possui uma população de 203.062.515 habitantes, o que representa uma média de crescimento anual de 0,52%. É a primeira vez que a taxa fica abaixo de 1,00%. Os resultados ainda não divulgados podem trazer indícios para explicar esse fenômeno, mas a pandemia pode ter impacto significativo.

Os 2.074 municípios integrantes da Área de Atuação do Banco do Nordeste (AABNB) cresceram à média de 0,23%a.a. e agora possuem, juntos, 59.303.736 habitantes, o que equivale a 29,2% da população brasileira.

População dos Estados na Área de
Atuação do Banco do Nordeste - 2022



Fonte: Censo Demográfico 2022 - Primeiros Resultados.
Elaboração: BNB/Etene/CGIE.

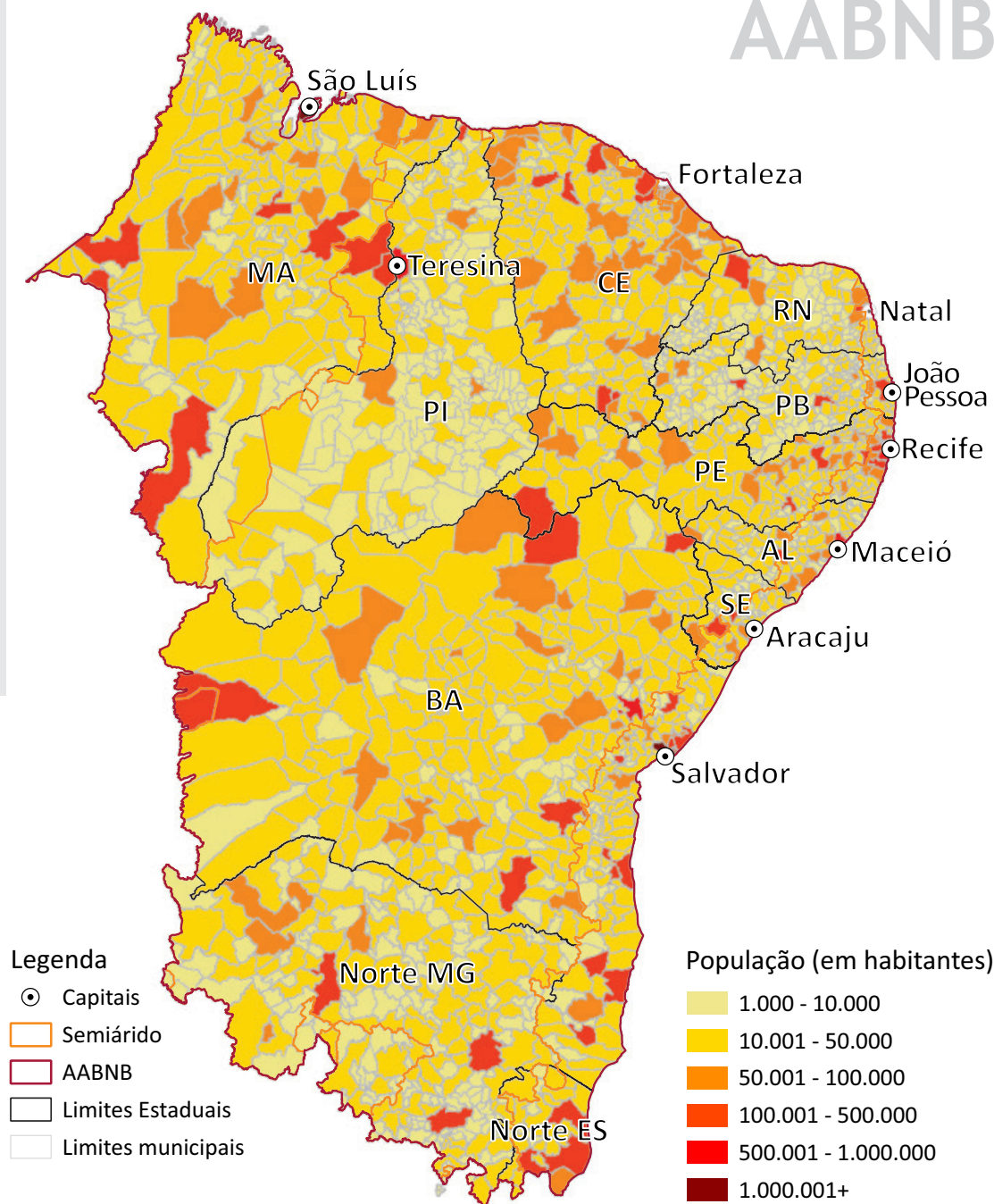
A Bahia, com seus 14.136.417 habitantes, continua como o Estado mais populoso do Banco do Nordeste, seguido de Pernambuco (9.058.155 habitantes) e Ceará (8.791.688 habitantes).

Nas regiões metropolitanas vivem 19.046.300 pessoas, o que representa 32,1% da população da do Banco do Nordeste.

Dentre as capitais, Fortaleza se tornou a mais populosa, com 2.428.678 habitantes, seguida por Salvador (2.418.005) e Recife (1.488.920). Apenas nas capitais são 11.385.583 pessoas (19,2% da AABNB).

População nas capitais (Por pessoas) - Ano 2022

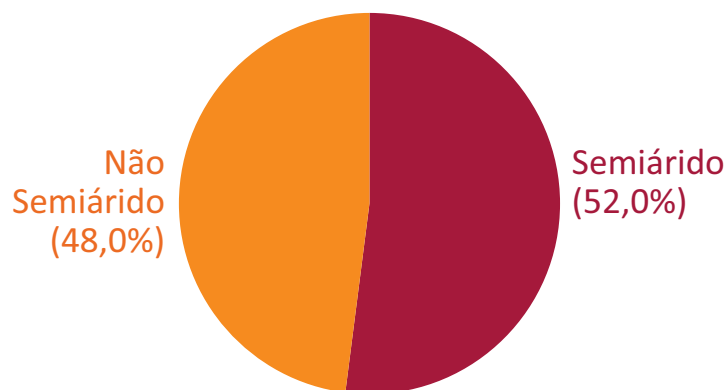
| Capital | População em habitantes |
|------------------|-------------------------|
| Fortaleza (CE) | 2.428.678 |
| Salvador (BA) | 2.418.005 |
| Recife (PE) | 1.488.920 |
| São Luís (MA) | 1.037.775 |
| Maceió (AL) | 957.916 |
| Teresina (PI) | 866.300 |
| João Pessoa (PB) | 833.932 |
| Natal (RN) | 751.300 |
| Aracaju (SE) | 602.757 |



Fonte: Censo Demográfico 2022 - Primeiros Resultados.
Elaboração: BNB/Etene/CGIE.

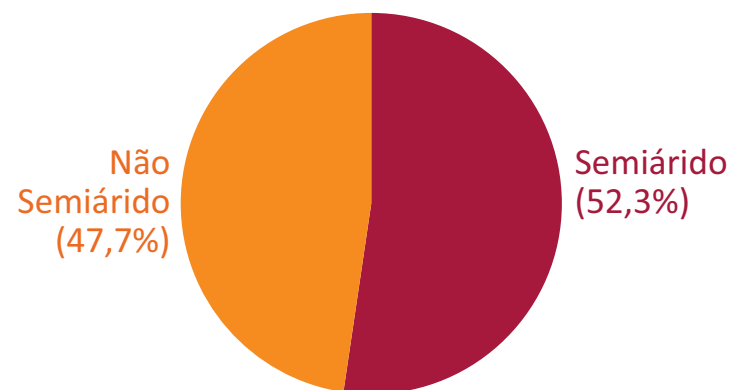
A porção Semiárida manteve sua participação no total da população do Banco do Nordeste

População da Área de Atuação do Banco do Nordeste - Semiárido e demais Áreas - 2010



| | |
|---------------------|------------|
| 2010 Total | 57.712.716 |
| Semiárido | 30.016.571 |
| Não Semiárido | 27.696.145 |

População da Área de Atuação do Banco do Nordeste - Semiárido e demais Áreas - 2022



| | |
|---------------------|------------|
| 2022 Total | 59.303.736 |
| Semiárido | 31.034.855 |
| Não Semiárido | 28.268.881 |

Fonte: Censo Demográfico 2010 e Censo Demográfico 2022 - Primeiros Resultados. Elaboração: BNB/Etene/CGIE.

Piauí

O Estado do Piauí registrou uma população de 3.269.200 habitantes, o que representa 5,5% daqueles que vivem na Área de Atuação do Banco do Nordeste e 1,6% da população brasileira.

A capital do Estado, Teresina, observou um incremento de 52.070 habitantes, possuindo 866.300 pessoas em 2022 e mantendo-se como a sexta maior cidade da área de atuação do Banco do Nordeste.

Parnaíba, com 162.159 habitantes, Picos (83.090) e Piripiri (65.450) vêm na sequência.

Na outra ponta, Miguel Leão (1.318), Santo Antônio dos Milagres (2.138) e São Miguel da Baixa Grande (2.269) são os municípios menos populosos.

33% da população piauiense vive na Região Metropolitana de Teresina.

Vale destacar o crescimento populacional de José de Freitas (42.559 habitantes em 2022), que agora aparece como a décima cidade mais populosa do Piauí, substituindo Esperantina no ranking.

População do Brasil, da Área de Atuação do Banco do Nordeste e dos 10 Municípios mais populosos do Piauí - 2022

| Localidade | População | % da UF | % da AABNB | % do BR |
|-----------------------|--------------------|---------------|---------------|---------------|
| Teresina | 866.300 | 26,5% | 1,5% | 0,4% |
| Parnaíba | 162.159 | 5,0% | 0,3% | 0,1% |
| Picos | 83.090 | 2,5% | 0,1% | 0,0% |
| Piripiri | 65.450 | 2,0% | 0,1% | 0,0% |
| Floriano | 62.036 | 1,9% | 0,1% | 0,0% |
| Barras | 47.938 | 1,5% | 0,1% | 0,0% |
| Altos | 47.416 | 1,5% | 0,1% | 0,0% |
| União | 46.119 | 1,4% | 0,1% | 0,0% |
| Campo Maior | 45.793 | 1,4% | 0,1% | 0,0% |
| José de Freitas | 42.559 | 1,3% | 0,1% | 0,0% |
| Total da UF | 3.269.200 | 100,0% | 5,5% | 1,6% |
| Total da AABNB | 78.226.195 | - | 100,0% | 38,5% |
| Total do BR | 203.062.512 | - | - | 100,0% |

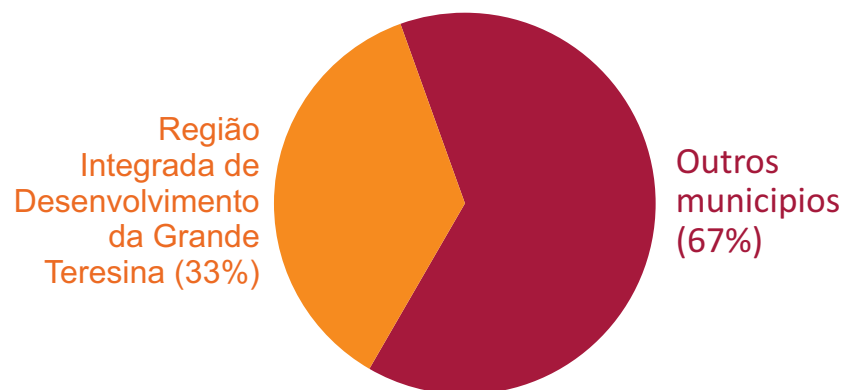
Fonte: Censo Demográfico 2022 - Primeiros Resultados. Elaboração: BNB/Etene/CGIE.

População do Brasil, da Área de Atuação do Banco do Nordeste e dos 10 Municípios menos populosos do Piauí - 2022

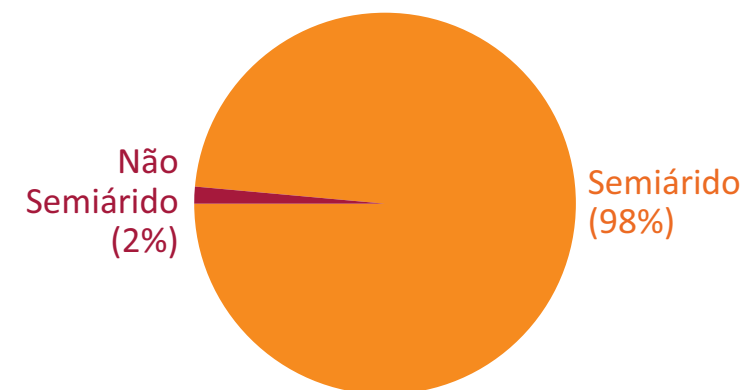
| Localidade | População | % da UF | % da AABNB | % do BR |
|----------------------------|--------------------|-----------------|-----------------|-----------------|
| Miguel Leão | 1.318 | 0,040% | 0,002% | 0,001% |
| Santo Antônio dos Milagres | 2.138 | 0,065% | 0,004% | 0,001% |
| São Miguel da Baixa Grande | 2.269 | 0,069% | 0,004% | 0,001% |
| São Luis do Piauí | 2.309 | 0,071% | 0,004% | 0,001% |
| Tanque do Piauí | 2.316 | 0,071% | 0,004% | 0,001% |
| Floresta do Piauí | 2.333 | 0,071% | 0,004% | 0,001% |
| Porto Alegre do Piauí | 2.364 | 0,072% | 0,004% | 0,001% |
| Pedro Laurentino | 2.458 | 0,075% | 0,004% | 0,001% |
| Olho D'Água do Piauí | 2.637 | 0,081% | 0,004% | 0,001% |
| Aroeiras do Itaim | 2.690 | 0,082% | 0,005% | 0,001% |
| Total da UF | 3.269.200 | 100,000% | 5,513% | 1,610% |
| Total da AABNB | 78.226.195 | - | 100,000% | 38,523% |
| Total do BR | 203.062.512 | - | - | 100,000% |

Fonte: Censo Demográfico 2022 - Primeiros Resultados. Elaboração: BNB/Etene/CGIE.

População do Estado do Piauí - Região Integrada de Desenvolvimento da Grande Teresina e demais Municípios - 2022



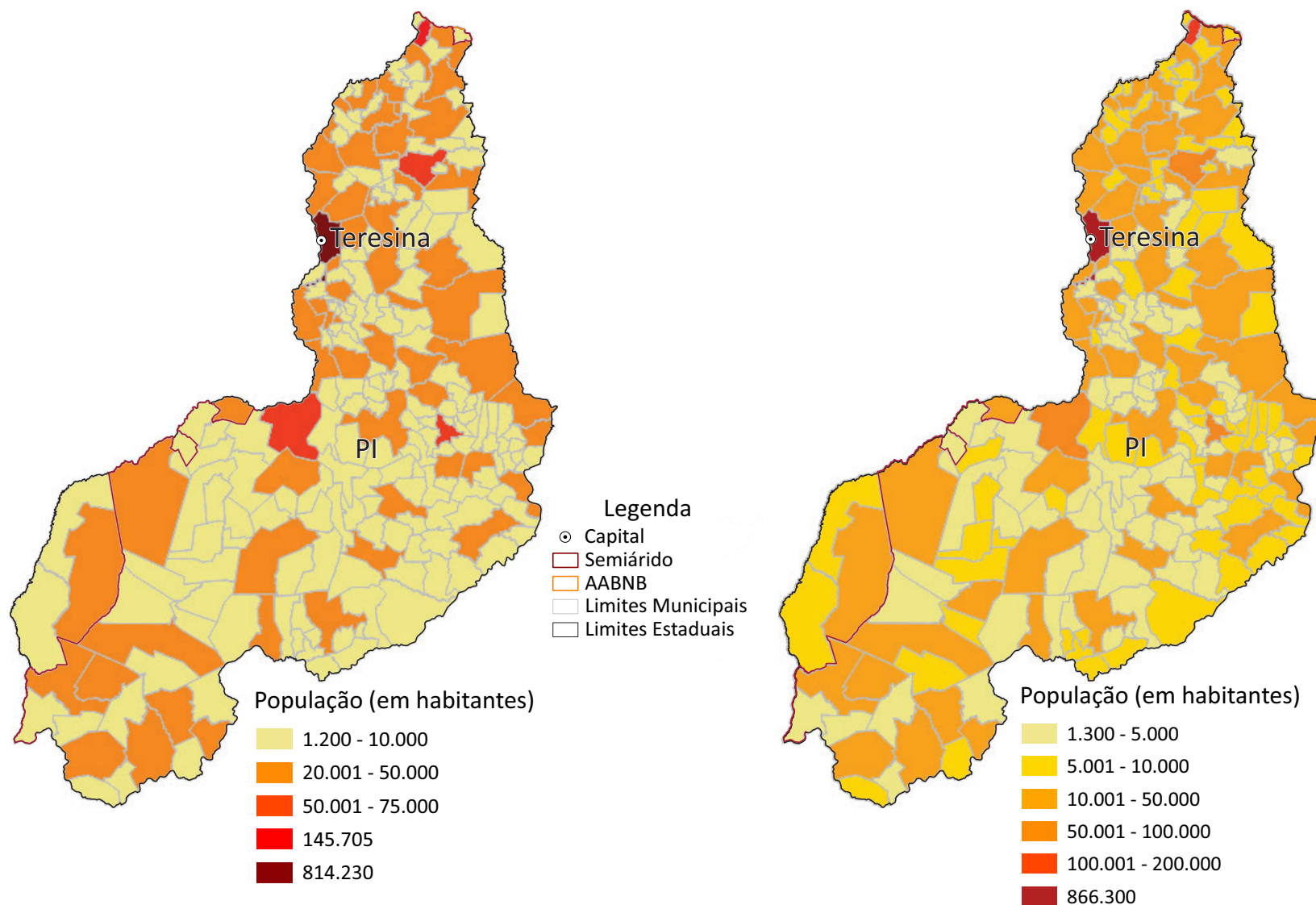
População da Região Semiárida do Estado do Piauí- 2022



Fonte: Censo Demográfico 2022 - Primeiros Resultados. Elaboração: BNB/Etene/CGIE.

Mapa da População do Estado do Piauí - 2010

Mapa da População do Estado do Piauí - 2022



Fonte: Censo Demográfico 2010 e Censo Demográfico 2022 - Primeiros Resultados. Elaboração: BNB/Etene/CGIE.